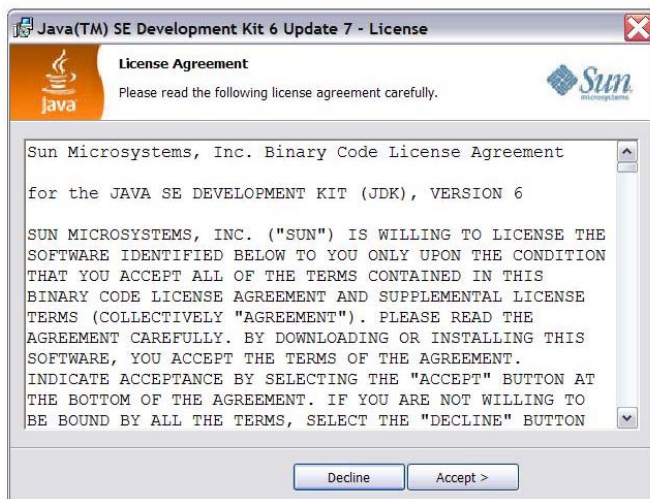


## Java runtime environment

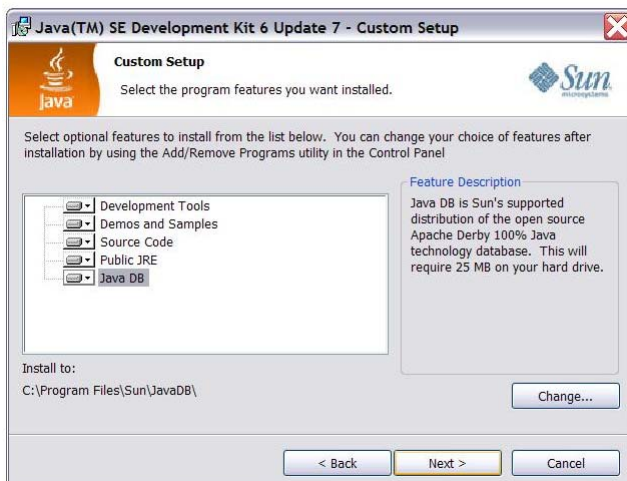
1.คลิก jdk-6u7-windows-i586-p.exe



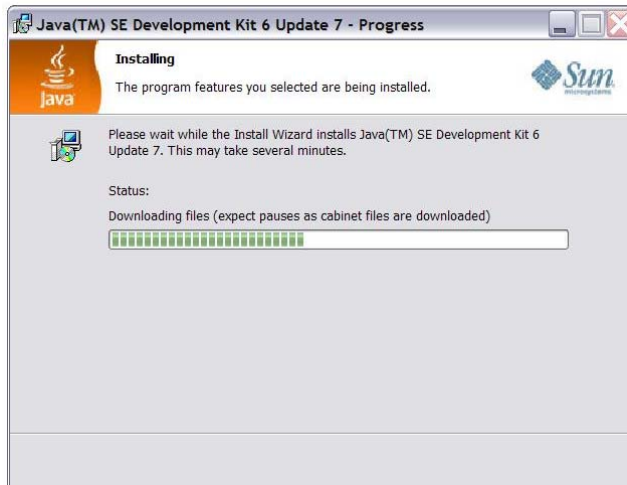
2.คลิก Accept



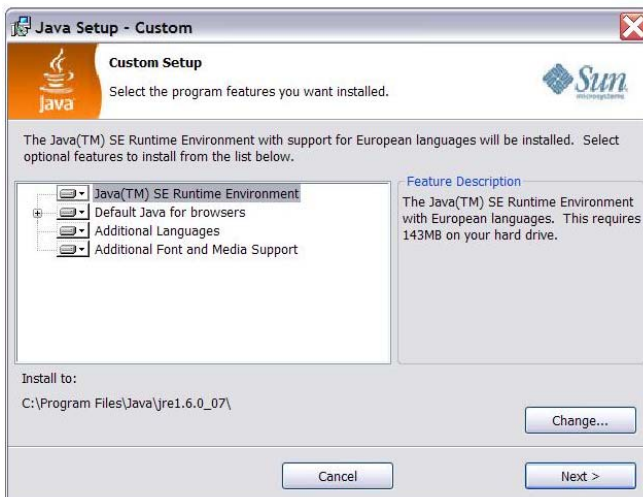
3.เลือก path ที่อยู่ของโปรแกรม jdk เสร็จแล้วกด Next



#### 4. รอ progress bar เสร็จสิ้น



#### 5. เลือก path ที่อยู่ของโปรแกรม jre เสร็จแล้วกด Next



#### 6. รอ progress bar เสร็จสิ้น



7.กด Finish เป็นอันเสร็จสิ้นขั้นตอน

